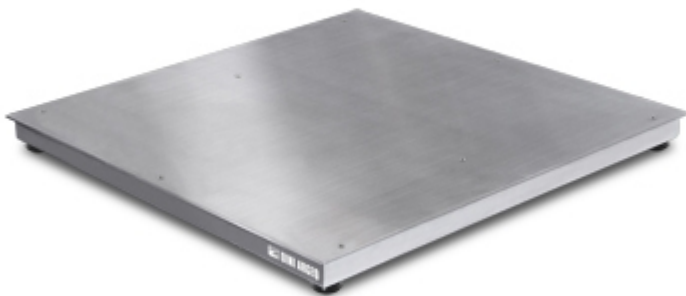


ETI_I NOX_C6

PLATAFORMAS EN ACERO INOXIDABLE DE 4 CÉLULAS SERIE ETI



C6

Plataformas electrónicas en acero INOXIDABLE AISI 304 de bajo perfil con plataforma removible. células de carga homologadas C6 en acero inoxidable IP68 de serie. Aptas para realizar balanzas y sistemas electrónicos de pesaje en aplicaciones industriales y comerciales de todo tipo. Disponibles versión ATEX y version con alta resolución .

La solución ideal para
las aplicaciones industriales
avanzadas

CARACTERÍSTICAS PRINCIPALES

- Funcionamiento con 4 células de carga homologadas C6 shear-beam de acero INOXIDABLE con resistencia de entrada 350 Ohm y homologadas OIML R60 con protección al polvo e inmersión al agua según normas IP68.
- Estructura portante en tubular en acero inoxidable AISI 304 con plato de carga removible.
- 4 pies articulados en acero inoxidable antishock regulables y burbuja de nivel.
- Caja suma hermética y cableado con cables con manguera de protección según normas IP67.
- Cable blindado de 5 m y 6 polos, con conector hembra.
- Conectores IP68.
- Alimentación máx. 15 Vdc.

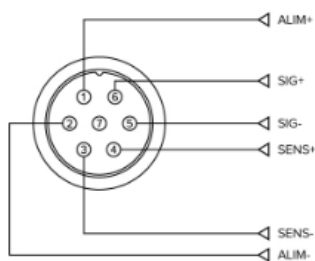
OPCIONES A PEDIDO SOLAMENTE EN FASE DE ORDEN

- Conexión al visor y calibración con homologación CE-M de único rango o de doble rango.
- Versión con células de carga certificada ATEX para uso en zonas peligrosas.
- **DISPONIBLE EN PREVENTIVO:** versión reforzada para pesar cargas concentradas (por ejemplo, bobinas, carretillas eléctricas, etc.). Estructura en acero inoxidable AISI316.

ACCESORIOS

- Columna con indicador.
- Bastidor para montaje empotrado.
- Rampa de entrada.
- Medidas y capacidades especiales por presupuesto.

CONFIGURACIÓN DEL CONECTOR



Pin	Signal	Color
1	EXC+	Brown
2	EXC-	Grey
3	SENSE-	White
4	SENSE+	Green
5	SIG-	Yellow
6	SIG+	Pink
7		Not connected

•

OPCIONES NECESARIAS PARA VERSIÓN ATEX

- CCATEX: Certificado ATEX por cada célula de carga.
- JB4QA: Caja suma certificada ATEX.
- Declaración ATEX de conjunto, tipo Ex II 2GD X. Completo de relativa etiqueta de plataforma, para estructura mecánica con célula de carga ATEX (cada célula debe ser certificada con CCATEX). NOTA: opción necesaria sólo si la plataforma es ordenada sin visor de peso. Las declaraciones de conformidad ATEX serán proveedidas en Inglés.

DETALLE 1

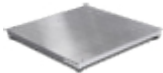





DETALLE 2



VERSIONES

Versiones disponibles

	Codice	l x w x h (mm)	N° celle	Max (kg)	d (g)	M (g)*	M 2R (g)*	d HR (g)*
	ETAI3C6	1000x1000x90	4x220kg	300	50	50	--	20
	ETAI6C6	1000x1000x90	4x500kg	600	100	100	--	50
	<u>ETAI15C6</u>	1000x1000x90	4x500kg	1200	200	200	100-200	100
	<u>ETMI3C6</u>	1000x1250x90	4x220kg	300	50	50	--	20
	<u>ETMI6C6</u>	1000x1250x90	4x500kg	600	100	100	--	50
	<u>ETMI15C6</u>	1000x1250x90	4x500kg	1200	200	200	100-200	100
	ETBI3C6	1250x1250x90	4x220kg	300	50	100	--	20
	ETBI6C6	1250x1250x90	4x500kg	600	100	100	--	50
	ETBI15C6	1250x1250x90	4x500kg	1200	200	200	100-200	100
	ETBI30C6	1250x1250x90	4x2000kg	3000	500	500	--	200
	ETDI6C6	1250x1500x115	4x500kg	600	100	100	--	50
	ETDI15C6	1250x1500x115	4x500kg	1200	200	200	100-200	100
	ETDI30C6	1250x1500x115	4x2000kg	3000	500	500	--	200
	ETEI6C6	1500x1500x115	4x500kg	600	100	100	--	50
	ETEI15C6	1500x1500x115	4x500kg	1200	200	200	100-200	100
	ETEI30C6	1500x1500x115	4x2000kg	3000	500	500	--	200
	ETFI6C6	1500x2000x130	4x500kg	600	100	100	--	50
	ETFI15C6	1500x2000x130	4x500kg	1200	200	200	100-200	100
	ETFI30C6	1500x2000x130	4x2000kg	3000	500	500	--	200

ATENCIÓN: el modelo ETFI requiere un transporte especial con cotización.

(g)* : Estas divisiones sólo pueden obtenerse con las correspondientes opciones, en combinación con visor de peso Dini Argeo.



“YOUR WORLDWIDE PARTNER FOR WEIGHING,”

DINI ARGEO
FRANCE sarl
France

DINI ARGEO
GMBH
Germany

DINI ARGEO
UK Ltd
United Kingdom

DINI ARGEO WEIGHING
INSTRUMENTS Ltd
China

DINI ARGEO
OCEANIA
Australia



COMPANY HEADQUARTERS

Via Della Fisica, 20
41042 Spezzano di Fiorano Modena - Italy
Tel. +39.0536 843418

SERVICE ASSISTANCE

Via Dell'Elettronica, 15
41042 Spezzano di Fiorano Modena - Italy
Tel. +39.0536 921784

SALES AND TECHNICAL ASSISTANCE SERVICE